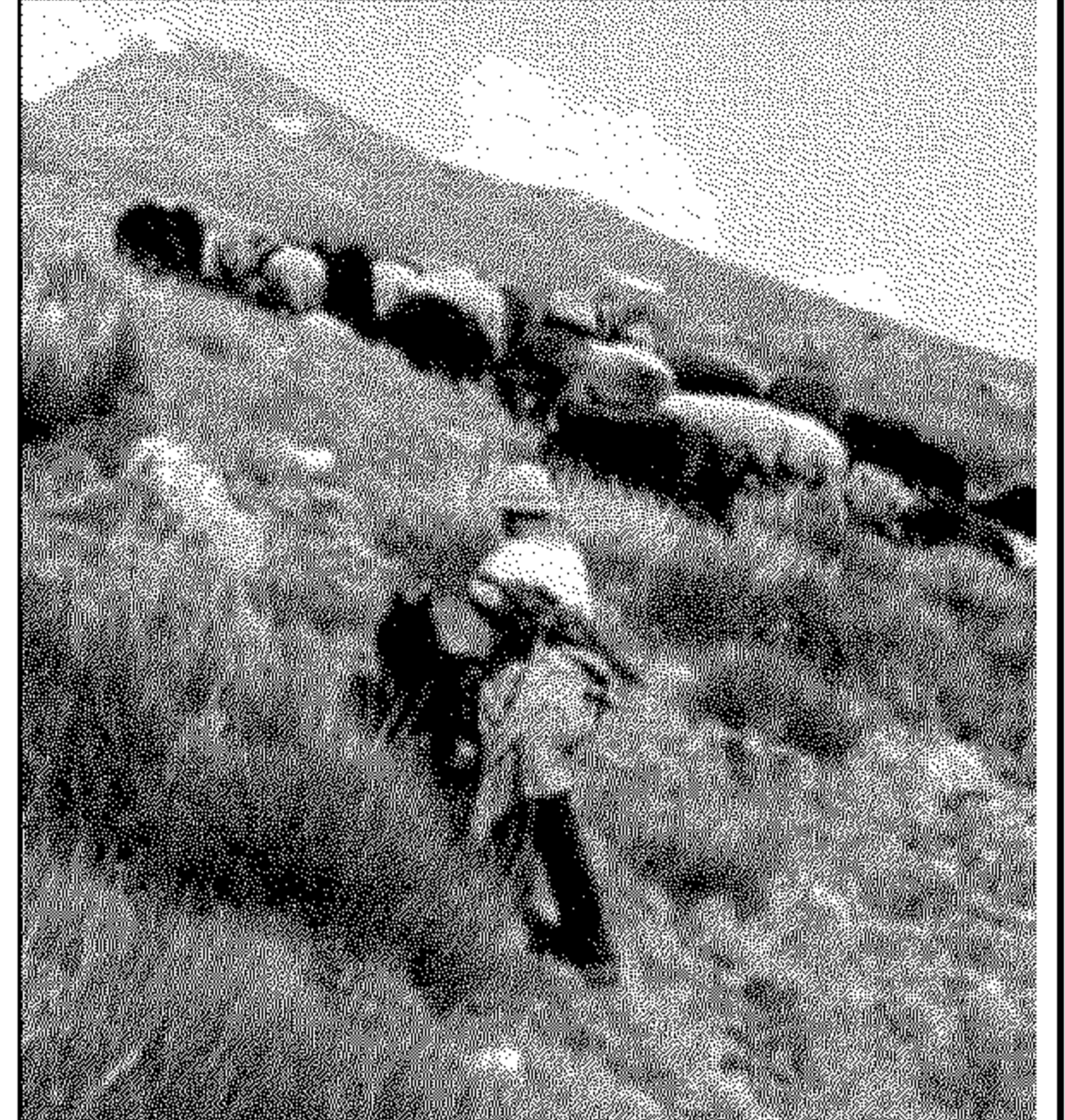




LA CURIOSITA' Con gli esperti Cimone, viaggio sul sentiero che studia il clima



Ospiti prestigiosi e illustri ricercatori si raccoglieranno domani sul percorso didattico-ambientale del monte Cimone (nella foto), per l'iniziativa «Il sentiero dell'atmosfera tra il Monte Cimone e l'Everest». Conoscere l'atmosfera, il suo stato di salute e l'attività di ricerca scientifica in alta quota saranno le attività principali che accompagneranno la salita.

Il «Sentiero dell'atmosfera», percorre le pendici nord-occidentali del Monte Cimone ed introduce, passo dopo passo, ai segreti dell'atmosfera e del clima che cambia con ben dieci pannelli informativi disseminati lungo il sentiero.

L'itinerario, inaugurato nel 2004, va da Pian Cavallaro e conduce sino alla sommità del Cimone, dove c'è uno dei due osservatori del Cnr-Isac che misurano lo stato di

**Convegno domani
a Passo del Lupo,
poi camminata
per visitare le stazioni
scientifiche**

salute e la composizione dell'atmosfera. L'altro è sito ad oltre cinquemila metri di quota, presso il Laboratorio-Osservatorio Piramide del Comitato Ev-K2-Cnr, ai piedi del versante nepalese dell'Everest.

La lunga giornata dedicata al «Sentiero dell'atmosfera» vivrà di due importanti momenti: al mattino (ore 10) presso il Ristorante Chalet di Passo del Lupo (Sestola), avrà luogo il convegno «Il sentiero dell'atmosfera tra Monte Cimone e Monte Everest», che vedrà la partecipazione di Agostino Da Polen-

za (presidente del Comitato Ev-K2-Cnr), Paolo Bonasoni (responsabile Stazione di Ricerca Scientifica «O. Vittori» del Cnr - Isac) e Franco Prodi (direttore dell'Isac). Nel pomeriggio (alle 14), dopo il rinfresco a base di prodotti tipici, è prevista la salita sul Cimone e la visita con i ricercatori della stazione di Ricerca Scientifica «O. Vittori» del Consiglio Nazionale delle Ricerche (Cnr)- Istituto di Scienza dell'atmosfera e del clima (Isac) e dell'Osservatorio del Servizio Meteorologico dell'Aeronautica Militare (Camm Monte Cimone). La salita a Pian Cavallaro avverrà con gli impianti dalle 13.30.

Nell'Osservatorio meteorologico dell'Ugm (Ufficio Generale per la meteorologia) sono eseguite le misure dei parametri meteo e della concentrazione di CO2 atmosferica.

