

Ultima rilevazione: 2009-05-29 17.00.00 (UTC/GMT: +5.45)

[Home](#) [Le montagne](#) [Itinerari](#) [Storia dell'Alpinismo](#) [Miti e leggende](#) [Medicina d'alta quota](#) [Technopoint](#) [Le immagini più belle](#) [La galleria dei lettori](#) [Le rubriche](#)

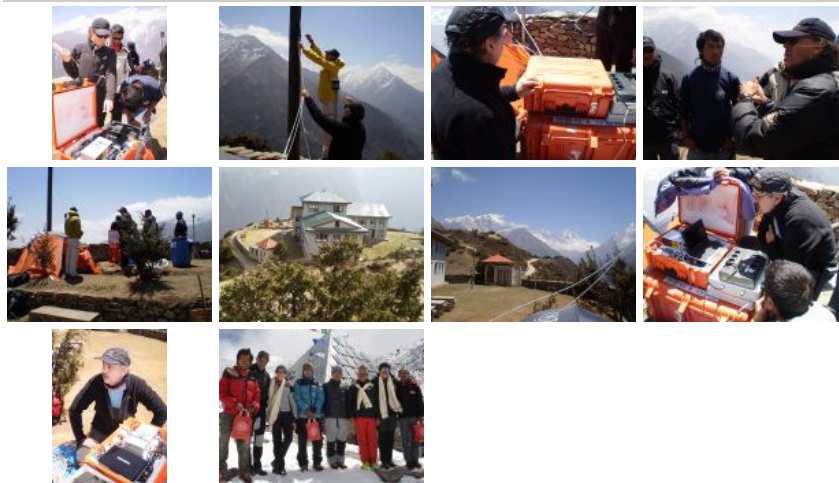
Nano Share, il monitoraggio "estremo"

Inserito da Redazione il 29 Maggio, 2009 - 11:38

Una piccola, ma preziosa valigetta arancione contiene la più alta tecnologia in circolazione nel campo del monitoraggio climatico. Ecco le immagini di Nano Share, il sofisticato prototipo scientifico testato dalla squadra EvK2Cnr nelle scorse settimane in Nepal: misura ozono, anidride carbonica, particelle inquinanti, raggi cosmici ed è in grado di funzionare in ambienti estremi. Le sue caratteristiche sono state presentate quest'oggi al convegno internazionale "Mountains, energy, water and food. The Share project: understanding the impacts of climate change", in corso a Milano.



Nano Share è stato installato a fine aprile a Syangboche, un promontorio della valle incorniciato dalle vette di Everest, Lhotse e Amadablam, e poi spostato in Piramide, a 5000 metri. Entrambi i test sono risultati positivi e nel 2010, dopo alcuni perfezionamenti da apportare nei prossimi mesi, il box verrà trasportato agli 8000 metri di Colle Sud.



[montagna.org](#) Rubriche

per il corpo

P
rodotti
tipici

V
ini
di montagna

E
rbe
ufficiali

per la mente

F
ilm

L
ibri

M
n

e per il tempo libero

P
archi
nazionali

D
ove
sciare

B
enessere