



Select language


[Google](#) [Custom Search](#)  Skiinfo  Web

[BOLLETTINO NEVE](#) [PREVISIONI METEO](#) [VACANZE](#) [LOCALITÀ](#) [WEBCAM](#) [NEWS](#) [SKIERS' LOUNGE](#) [FORUM](#)
[Home](#) [News](#) [News](#)

Cultura

## Sul tetto del mondo la tecnologia si rinnova al servizio dell'uomo



**E' in corso una ristrutturazione dello straordinario Laboratorio-Osservatorio Piramide a 5050 metri sul monte Everest. Con l'ultimo accordo tra il Comitato Ev-K2-CNR e l'azienda BTicino si instaura una partnership progettuale e tecnologica.**

### ARTICLE BY

By Alessandro Rosa  
Pubblicato: 21/07/09

### RELEVANT LINKS

[Info](#)

Ai piedi dell'Everest una piramide di tecnologia da vent'anni aiuta l'uomo ad accrescere le sue conoscenze scientifiche in montagna e non. Grazie alla sua particolare posizione geografica, il Laboratorio-Osservatorio Piramide offre un'insostituibile opportunità per lo studio dei cambiamenti climatici e ambientali, della medicina e della fisiologia umana in condizioni estreme, della geologia e dei fenomeni sismici. Questo centro di ricerca scientifica, risorsa unica per la ricerca scientifica in alta quota, è dotato di avanzate attrezzature tecnologiche, del tutto autosufficiente dal punto di vista energetico e altamente sostenibile. La parte abitativa indipendente è realizzata rispettando l'architettura dei lodge nepalesi e può ospitare al suo

interno fino a 20 persone tra ricercatori, tecnici e personale logistico.

Attualmente è in corso una ristrutturazione che accrescerà il livello tecnologico e per la quale si susseguono gli accordi di collaborazione con aziende. Ultima alleanza per il Laboratorio-Osservatorio Piramide, è stata stretta tra la BTicino e il Comitato Ev-K2-CNR, che hanno siglato un accordo di partnership tecnica e di progetto. BTicino contribuisce a rinnovare gli impianti elettrici e tecnologici delle strutture del Centro Ricerche e dell'annesso edificio adibito all'alloggio del personale (Lodge), attraverso la progettazione impiantistica e la fornitura di materiale elettrico.

Il Laboratorio-Osservatorio Piramide, intitolato al Prof. Ardito Desio, è nato nel 1990 a 5050 metri di quota, ai piedi del versante nepalese dell'Everest, nella Valle del Khumbu del Sagarmatha National Park. E' una costruzione piramidale in vetro, alluminio e acciaio, che permette di integrarsi perfettamente con l'ambiente circostante e di limitare la concentrazione di energia solare termica all'interno della struttura. La quale è gestita dal Comitato Ev-K2-CNR insieme alla Nepal Academy of Science and Technology. Una collaborazione che ha dato vita a 520 missioni scientifiche, con la partecipazione di 220 ricercatori di 143 diverse istituzioni scientifiche internazionali.

Nato 1989, dopo le campagne di ri-misurazione dell'Everest e del K2, in collaborazione con il Consiglio Nazionale delle Ricerche (CNR) il "Comitato Ev-K2-CNR", è un Ente privato senza scopo di lucro, che promuove, sviluppa e gestisce attività di ricerca scientifica e tecnologica nelle regioni montane e in particolare nell'Hindu Kush - Karakorum - Himalaya. Costituito da ricercatori del CNR, da studiosi delle Università italiane e internazionali e da esperti, il Comitato opera nell'ambito di accordi intergovernativi e interistituzionali, collabora con agenzie dell'ONU, organi del CNR, Enti e ONG, garantendo elevati livelli di qualità e ottimizzazione delle ricadute dei suoi risultati scientifici. Con il sostegno del CNR e di numerosi Ministeri contribuisce concretamente al miglioramento della qualità della vita e delle opportunità per le popolazioni di montagna, oltre che alla protezione e valorizzazione delle risorse naturali.

La forma piramidale del Laboratorio-Osservatorio consente di abbinare i vantaggi di una struttura di grande stabilità (una base quadrata di 13.22 m per lato e un'altezza di 8.40 m), a quelli derivati dalla naturale resistenza dell'azione degli agenti atmosferici dell'acqua, neve e vento. Il rivestimento esterno di vetro a specchio, inoltre, le permette di integrarsi perfettamente con l'ambiente circostante e di limitare la

Scandinavia	Europe	North-America
-------------	--------	---------------

Italia  Scegli regione Scegli località 

### USER LOGIN

E-mail  Password

[Nuovo utente?](#) | [Hai dimenticato la tua password?](#)

**29000 utenti (19 online adesso)**

### LATEST FORUM ACTIVITY

**Re: Laminatura e sciolinatura: quando ..**  
da Super Papero 15/05/09 7.47

**MERCATINO ( compro/vendo )**  
da marpel 27/08/09 22.00

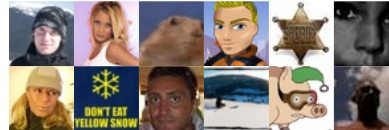
**Re: Cervinia - Zermatt - Valtourneche**  
da pamanzon 24/08/09 12.00

**Re: BORMIO**  
da waystore 21/08/09 17.39

**Re: Nuovi Impianti**  
da pamanzon 17/08/09 14.44

[Vai al forum](#)

### ONLINE ADESSO



### ULTIME NEWS

**Indossando i capi al mentolo il caldo non crea più timori**  
La ditta australiana Skins presenta l'innovativa collezione...



**Alta Val Resia, a Malga Coot vivi e riscopri il mondo rurale** 24/08/09

**Tra natura e scultura al Nivolet** 29/07/09

**I climber si sfidano sulla diga** 29/07/09

**Forte di Exilles tra arte e storia** 29/07/09

[Altre news](#)

### NEWSLETTER DI SKIINFO

Registrati per ricevere via email la nostra [newsletter](#)  
[Iscriviti ai notiziari di Skiinfo](#)

concentrazione di energia solare termica all'interno della struttura.

In virtù dell'accordo, BTicino si è impegnata ad elaborare il progetto impiantistico, esecutivo e di dettaglio, di tutta l'infrastruttura tecnologica e a fornire il materiale elettrico necessario alla realizzazione di un nuovo quadro elettrico generale capace di gestire forniture elettriche multi-sorgente. Il progetto prevede anche la realizzazione un sistema di gestione dei consumi elettrici applicato all' impianto d'illuminazione realizzato con la domotica My Home. Tutti i sistemi forniti saranno telecomandati via PC con l'utilizzo di un'unica piattaforma software di tipo SCADA (Supervisory control & Data Acquisition). Grazie alla tecnologia BTicino, sarà dunque possibile gestire gli impianti da remoto, garantendo la supervisione e l'assistenza continua a distanza.

Per far fronte alle difficoltà logistiche che caratterizzano l'area remota in cui si opera, è stato necessario frazionare il quadro elettrico principale in più scomparti di peso e dimensioni ridotte. Questo renderà possibile il loro trasporto in quota sul dorso di animali, dopo di che, nel settembre prossimo, il quadro verrà riassembleto in loco.

BTicino, capofila del Gruppo Legrand in Italia, presente con una struttura organizzativa che comprende 9 insediamenti produttivi e circa 3.000 dipendenti, opera sul mercato italiano con le offerte dei marchi principali BTicino, Legrand, Zucchini e Cablofil. Con la presenza in oltre 70 Paesi di tutti i continenti, BTicino si colloca tra i leader mondiali sul mercato delle apparecchiature elettriche in bassa tensione per installazioni in ambito civile, industriale e terziario, testimoniando il valore del nostro Paese in termini di qualità, tecnologia d'avanguardia e cultura progettuale.

Info: [www.evkc2cnr.org](http://www.evkc2cnr.org); [www.bticino.it](http://www.bticino.it)



Stanchi di fare  
**slalom**  
tra le agenzie  
creative?



[Share on Facebook](#)

[Digg.it](#)

[Delicious](#)

[Stumble.it](#)

[Share on Twitter](#)

## ULTIME NEWS

### Beach Skiing al Fantini Club di Cervia

Mancava solo lo sci in spiaggia. E chi poteva pensarci, se non il Fantini...



### Attorno al Monte Bianco trionfa la corsa etica

24/08/09

### Sul Nivolet vince il turismo consapevole

24/08/09

### Divertirsi in Engadina tra monopattino e Via Gastronomica

24/08/09

### Indossando i capi al mentolo il caldo non crea più timori

24/08/09

[Altre news](#)

## INVIA QUESTA PAGINA AD UN AMICO

Indirizzo e-mail destinatario

Il tuo e-mail:

Messaggio al destinatario:

**To avoid abuse, please answer this question**

How many skis are there in two pair of skis?

(Answer with numbers)

Contattaci | Pubblicità su Skiinfo | Copyright © 1995-2009 Skiinfo AS - Tutti i diritti riservati.

Skiinfo Inc. - Copyright - Skiinfo Italy srl - c.so Principe Eugenio 1 - 10122 Torino. (P.IVA 08272030019)

[www.skiinfo.co.at](http://www.skiinfo.co.at) | [www.skiinfo.be](http://www.skiinfo.be) | [www.skiinfo.ch](http://www.skiinfo.ch) | [www.lyzuj.cz](http://www.lyzuj.cz) | [www.skiinfo.com](http://www.skiinfo.com) | [www.skiinfo.de](http://www.skiinfo.de) | [www.skiinfo.fr](http://www.skiinfo.fr) | [www.skiinfo.nl](http://www.skiinfo.nl) | [www.skiinfo.no](http://www.skiinfo.no) | [www.skiinfo.pl](http://www.skiinfo.pl) | [www.ski.sk](http://www.ski.sk) | [www.skiinfo.co.uk](http://www.skiinfo.co.uk)